

FICHE PRODUIT
pour acceptation au centre de tri d'ETARES

FILMS ET HOUSSES
PEBD COULEUR

I - DEFINITION DU PRODUIT

Filmes et housses d'emballages en PEBD couleur ou mélangé à du PEBD naturel



Balles de PEBD couleur

II - DEFINITION D'ACCEPTATION

A) PRODUITS

Matières plastiques récupérées issus de collectes sélectives, d'emballages utilisés, de chutage industriel ou de productions des plasturgistes en polyéthylène (PE) basse densité (BD) (ou encore PE-LD, LD-PE,).

Couleur : aucune couleur, le matériaux est translucide (on le dit aussi : naturel).

Marquage de reconnaissance des emballages en matière plastique, norme DIN6120 : 04



Classification FEDEREC : 04-2-40 (couleurs et naturels épais et fins mêlés)

B) DIMENSIONS

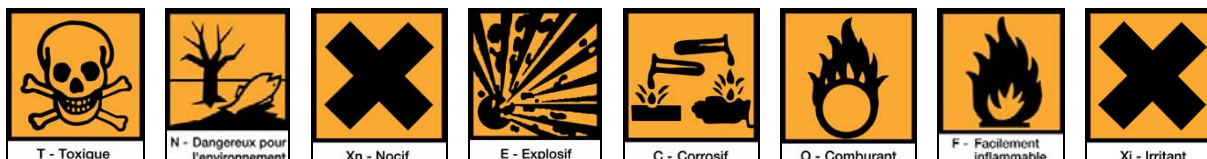
Tous formats (hors poussière et encombrant selon l'acceptabilité en centre d'enfouissement de classe 2)

- housse de palettes
- films étirables
- sur emballages (pack d'eau, de boisson ...)
- grand sacs (bricolage, jardinerie)
- sacs petits et moyens ou poche

III - DEFINITION DE REFUS NON CONFORME

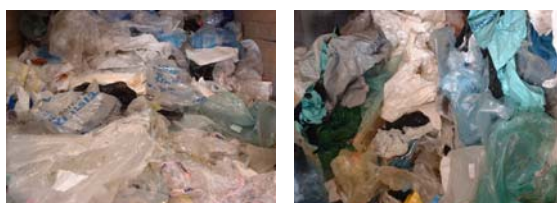
Emballages ayant contenus des déchets et produits dangereux/spéciaux (produits et emballages souillés) –

Déchets interdits



Films/housses :

- De calage à bulles
- En douffline
- Agricole
- Souillés de terre, liquides, sales ...
- En rouleau avec un mandrin,



Exemples d'apports de cette catégorie